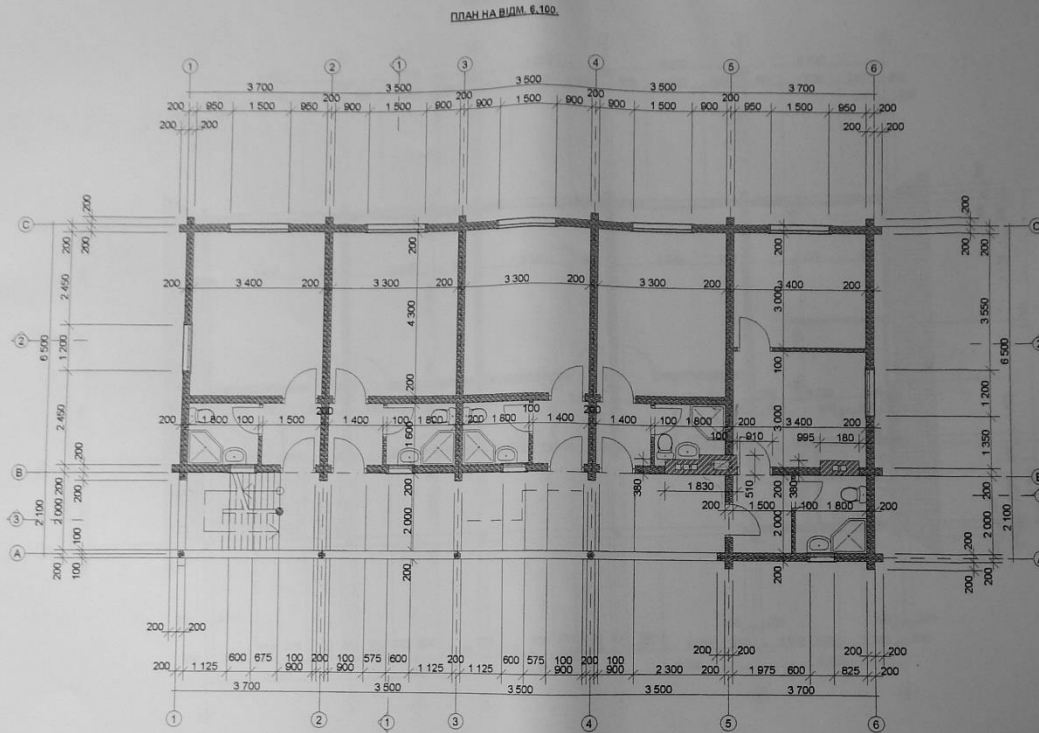
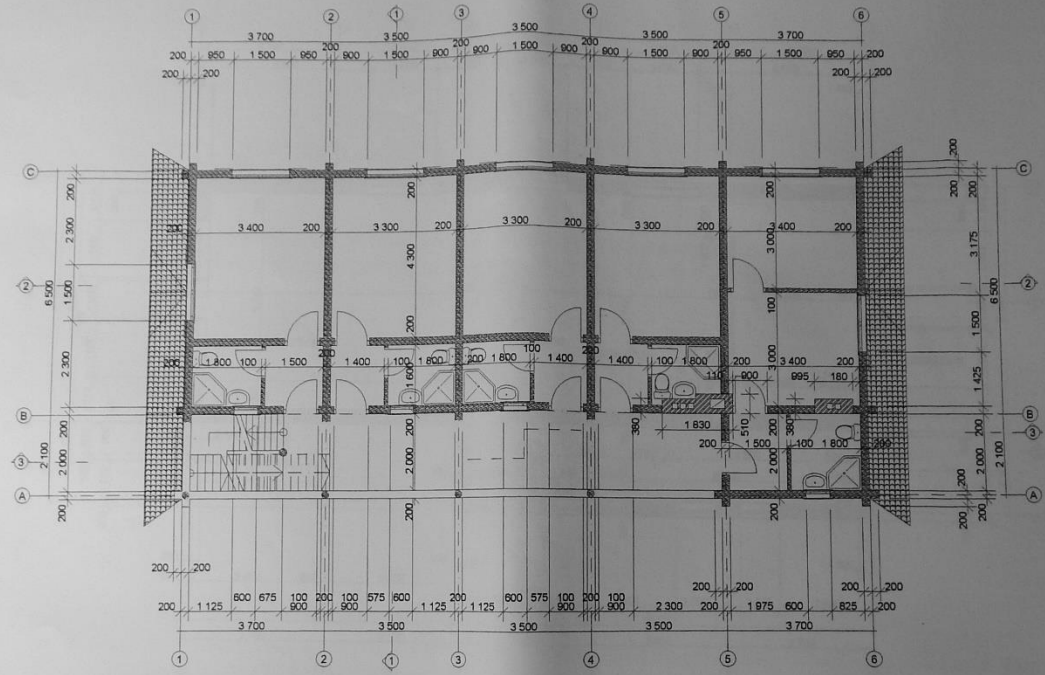


ПРИЛОЖЕНИЕ 1. Чертежи и планировка отеля



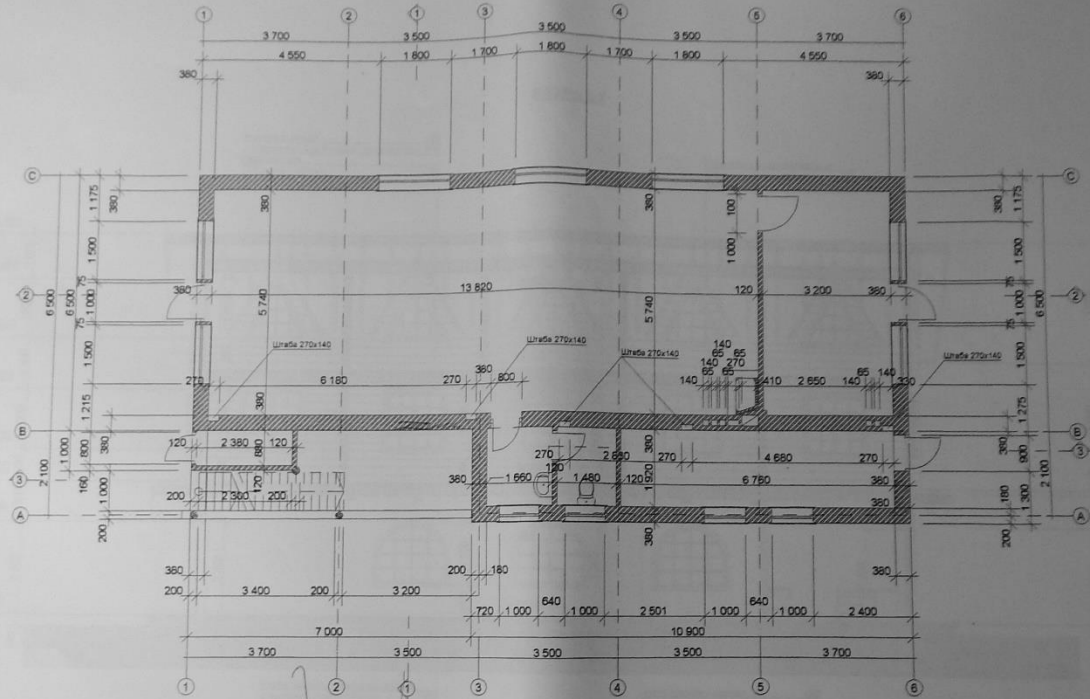
			Господарсько-лобутова споруда гр. Бігарь В.А. в смт Воловець, вул. Карпатська			
Розробив	Ляшенко ОМ		План стін на відм. 6,100.	стадія	аркуш	аркуші
Перевірів	Ляшенко НВ	<i>[Signature]</i>		АР		
				підприємець-архітектор Ляшенко Н.В. ліцензія АА № 218727		

ПЛАН НА ВІДМ. 3.300.



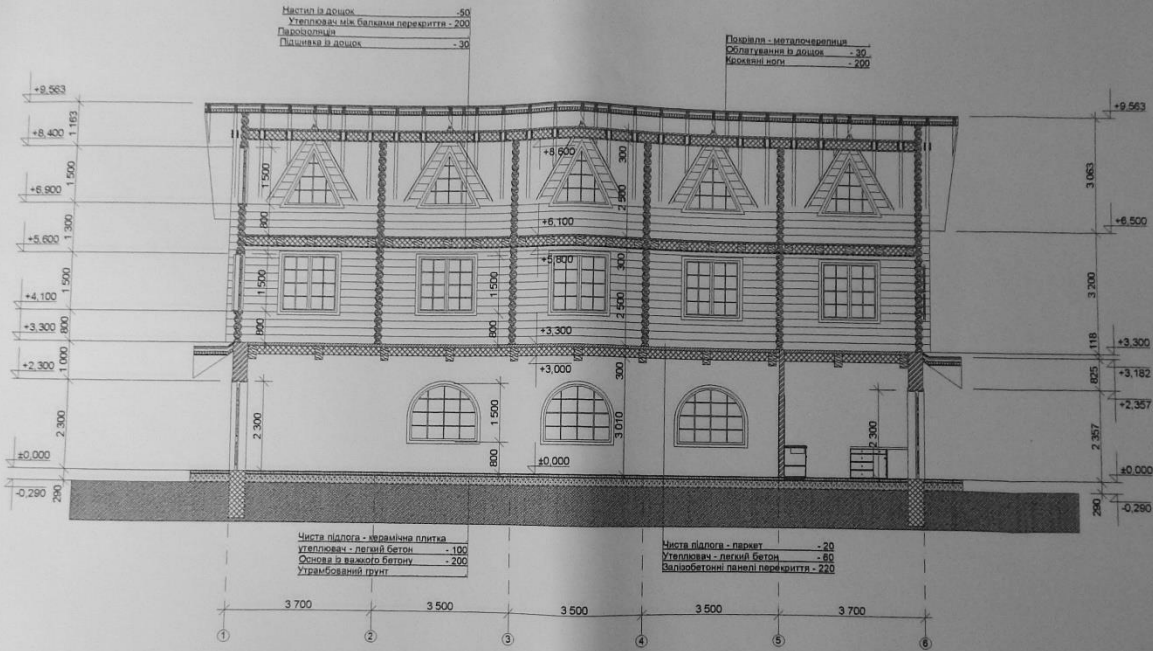
		Господарсько-побутова споруда гр. Бігяр В. А. в смт Воловець, вул. Карпатська	
Розробив	Ляшенко ОМ	План стін на відм. 3.300.	
Перевіряв	Ляшенко НВ		
		стадія	аркуш
		АР	аркушів
		підприємець-вирішувач	
		Ляшенко Н.В.	
		ліцензія АА № 218727	

ПЛАН НА ВІДМ. 0.000.



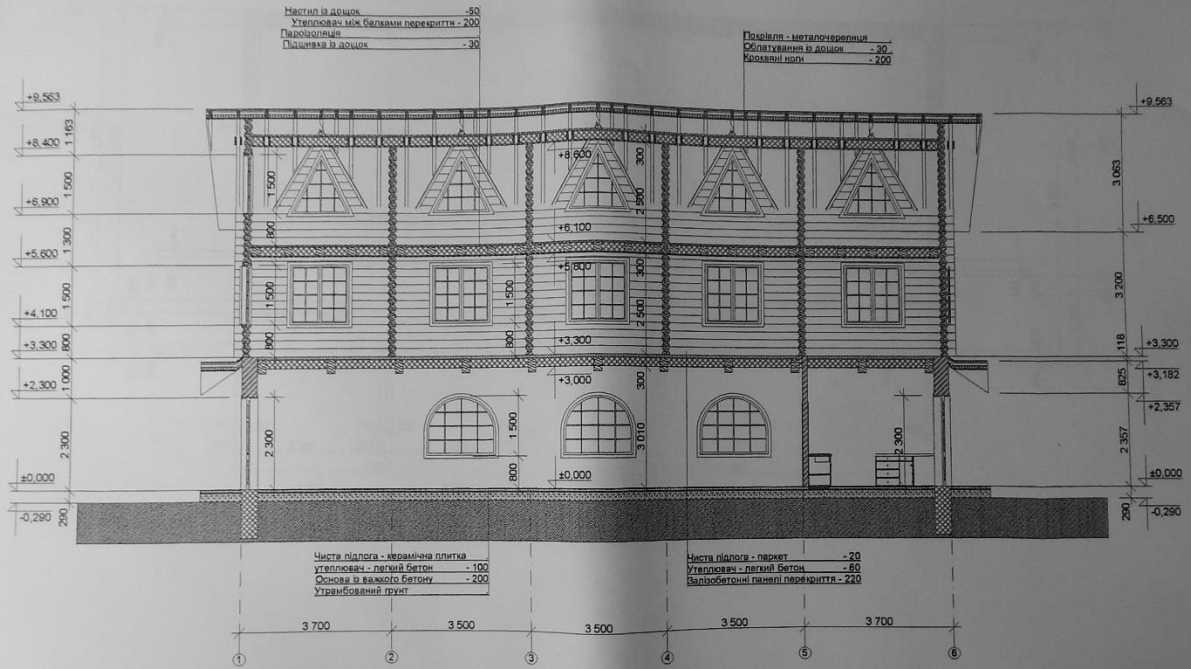
					Господарсько-побутова споруда гр. Бігарт В.А. в смт Воловець, вул. Карпатська		
Розробив	Ляшенко ОМ				План стін на відм. 0.000.		
Перевірів	Ляшенко НВ						
					стадія	аркуш	аркушів
					АР		
					підприємець-архітектор Ляшенко Н.В. ліцензія АА № 218727		

РОЗРІЗ 2-2



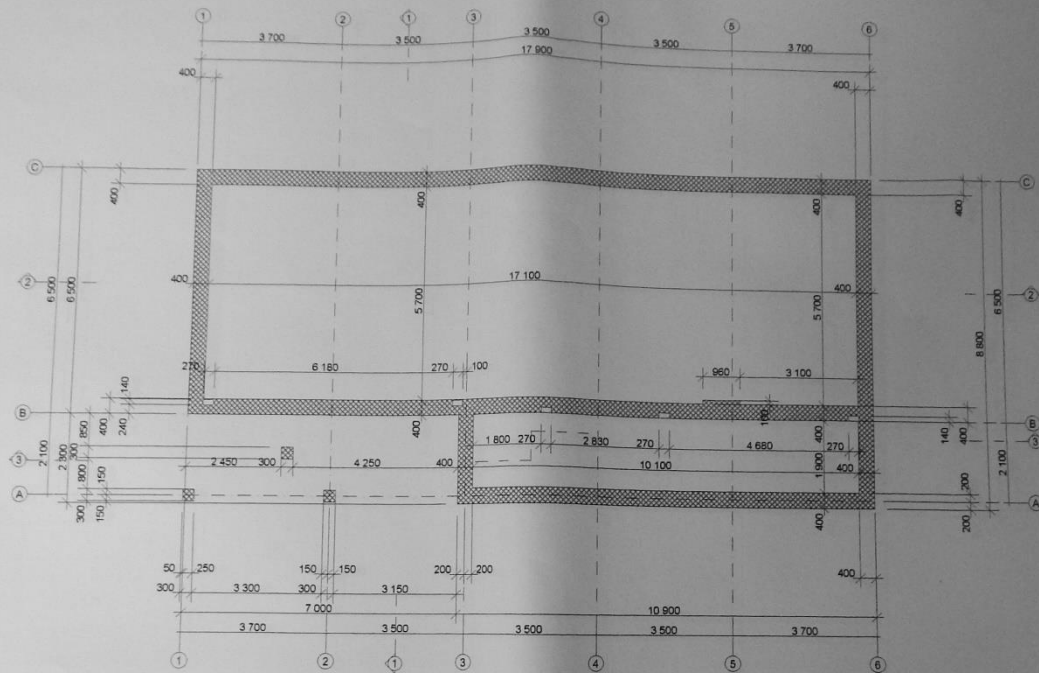
		Господарсько-побутова споруда гр. Бігяр В.А. в смт Воловець, вул. Карпатська			
Розробив	Ляшенко ОМ	Розріз 2-2.	стадія	аркуш	аркушів
Перевірив	Ляшенко НВ		АР		
			підприємець-архітектор Ляшенко Н.В. ліцензія АА № 216727		

РОЗРІЗ 2-2



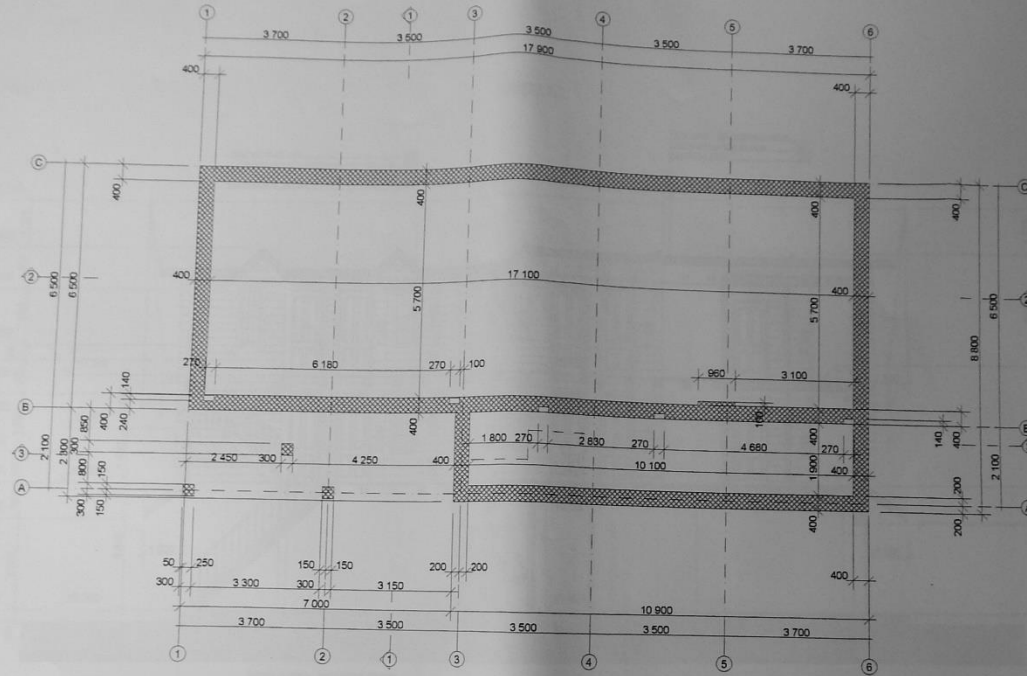
		Господарсько-побутова споруда гр. Бігарт В.А. в смт Воловець, вул. Карпатська			
Розробив	Ляшенко ОМ	Розріз 2-2	стадія	аркуш	аркушів
Перевірив	Ляшенко НВ		АР		
			підприємець-архітектор Ляшенко Н.В. ліцензія АА № 218727		

ПЛАН ФУНДАМЕНТІВ



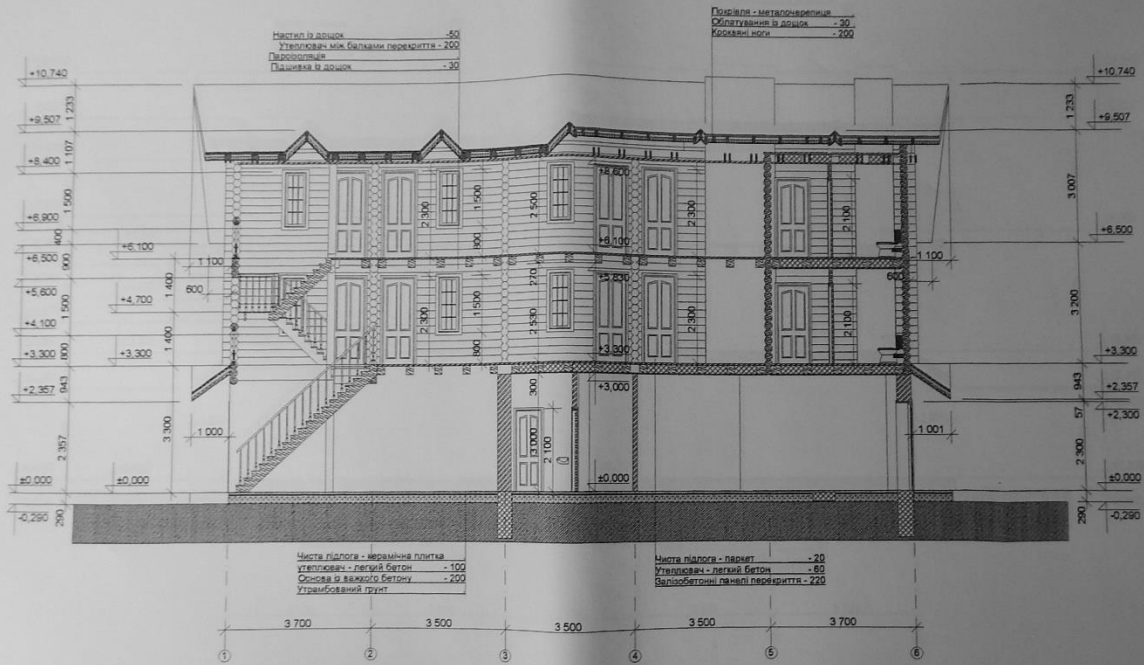
		Господарсько-побутова споруда гр. Бігарь В.А. в смт Воловець, вул. Карпатська			
Розробив	Ляшенко ОМ	План фундаментів.	стадія	аркуш	аркуше
Перевірив	Ляшенко НВ		АР		
			підприємець-архітектор Ляшенко Н.В. ліцензія АА № 218727		

ПЛАН ФУНДАМЕНТІВ



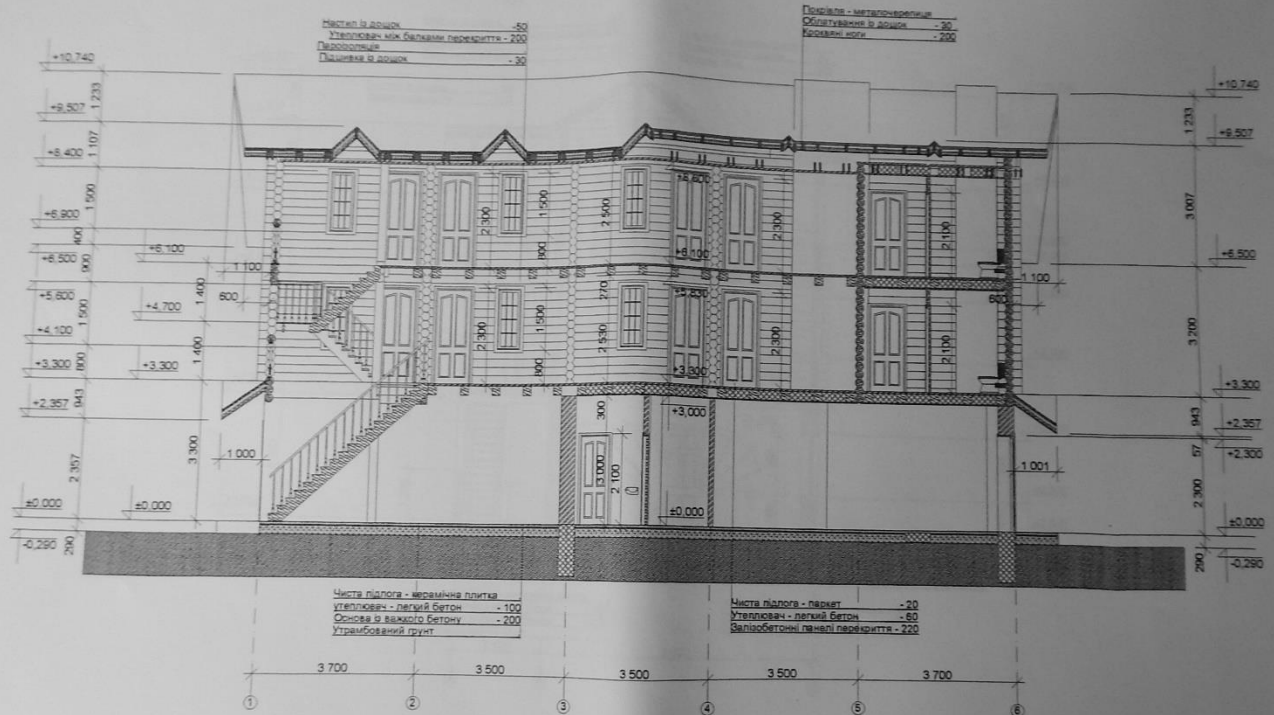
					Господарсько-побутова споруда гр. Бігарь В.А. в смт Воловець, вул. Карпатська		
Розробив	Ляшенко ОМ				План фундаментів.		
Перевірив	Ляшенко НВ						
					стадія	аркуш	аркуші
					АР		
					підприємець-архітектор Ляшенко Н.В. ліцензія АА № 218727		

РОЗРІЗ 3-3



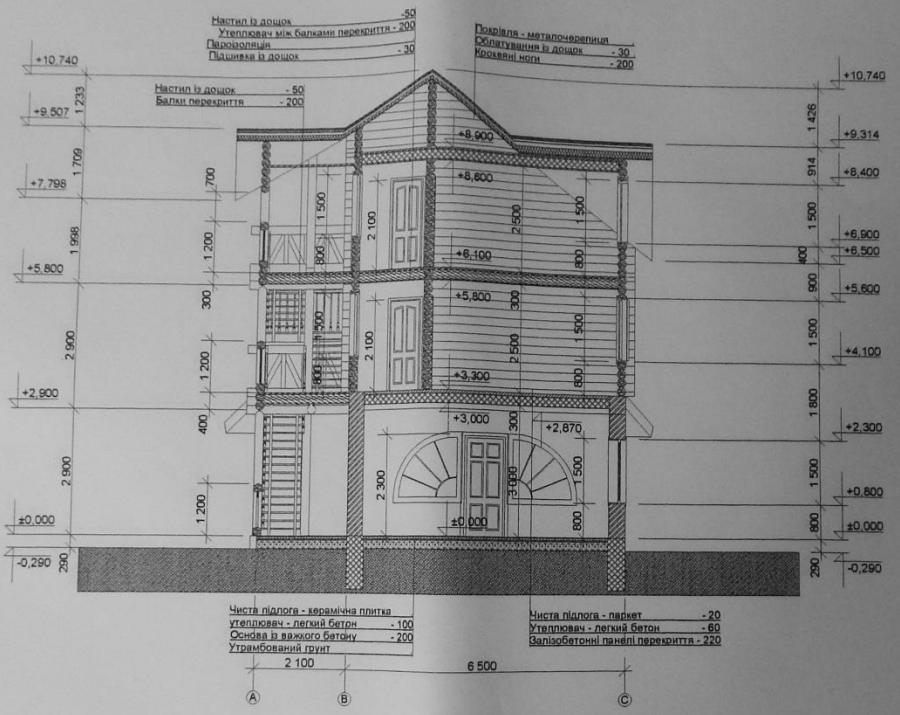
			Господарсько-побутова споруда гр. Бігарт В.А. в смт Воловець, вул. Карпатська			
Розробив	Ляшенко ОМ		Розріз 3-3.	стадія	аркуш	аркушів
Перевірів	Ляшенко НВ			АР		
				підприємець-архітектор Ляшенко Н.В. ліцензія АА № 218727		

РОЗРІЗ 3-3



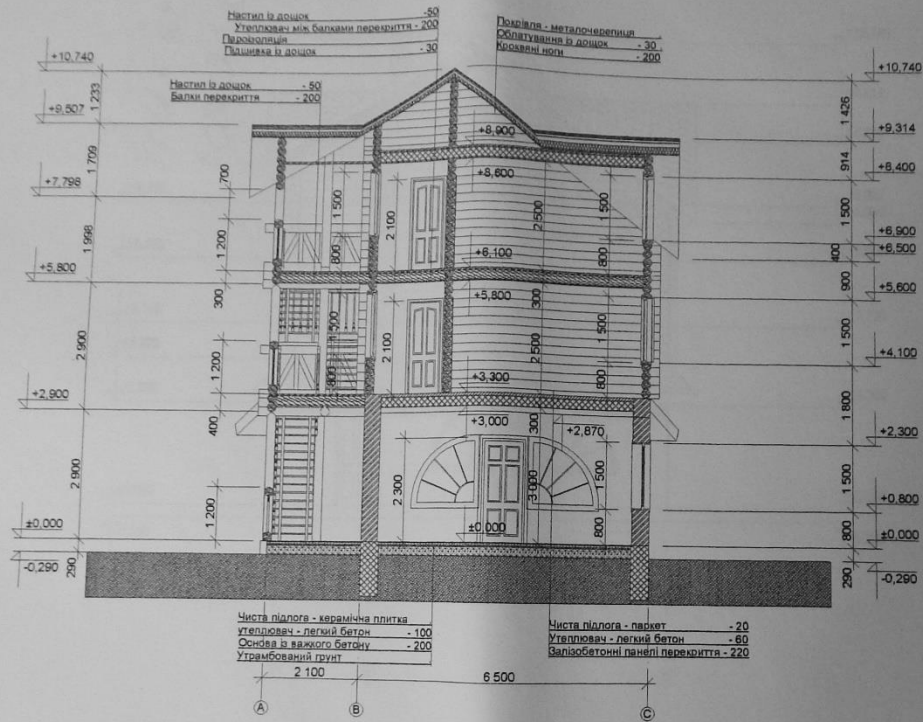
		Господарсько-побутова споруда гр. Бігари В.А. в с/т Воловець, вул. Карпатська	
Розробив	Ляшенко ОМ	Розріз 3-3.	стадія
Перевірів	Ляшенко НВ		АР
			аркуш
			аркушів
			підприємця-архітектор
			Ляшенко Н.В.
			лицензія АА № 218727

РОЗРІЗ 1-1



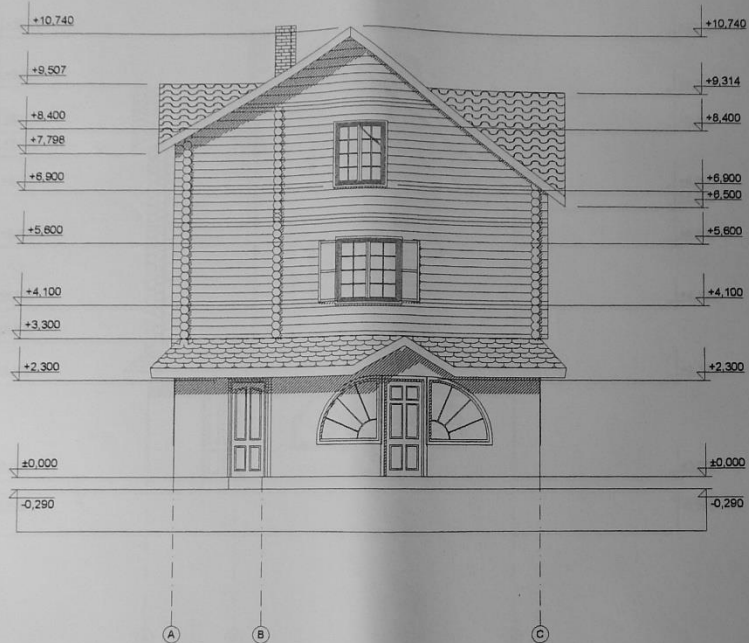
Господарсько-побутова споруда гр. Бігяр В.А. в смт Воловець, вул. Карпатська				
Розробив	Ляшенко ОМ	Розріз 1-1.		
Перевірів	Ляшенко НВ			
		стадія	аркуш	аркуші
		АР		
		підприємець-архітектор Ляшенко Н.В. ліцензія АА № 215727		

РОЗРІЗ 1-1



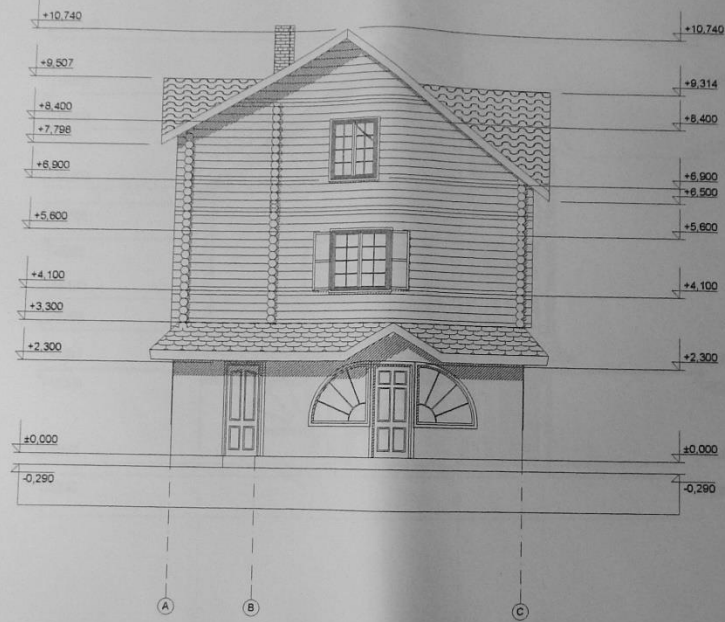
Господарсько-побутова споруда гр. Бігарт В.А. в смт Воловець, вул. Карпатська		
Розробив	Ляшенко ОМ	Розріз 1-1.
Перевірив	Ляшенко НВ	
стадія	аркуш	аркушів
АР		
підпріємець-архітектор Ляшенко Н.В. ліцензія АА № 218727		

ФАСАД А-С



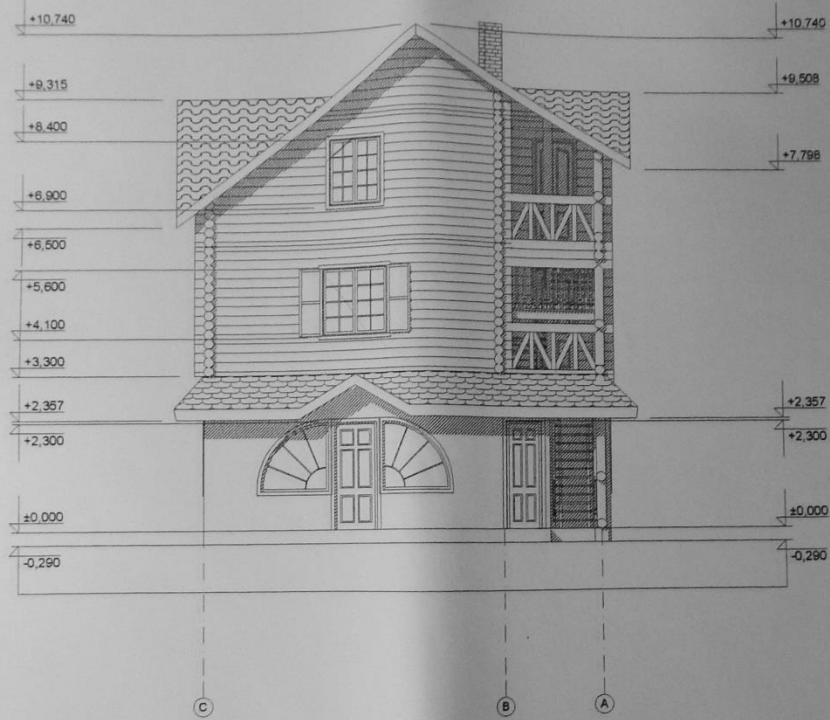
			Господарсько-побутова споруда гр. Бігарь В.А. в с/т Воловець, вул. Карпатська			
Розробив	Ляшенко ОМ		Фасад А-С.	стадія	аркуш	аркушів
Перевірив	Ляшенко НВ	<i>[Signature]</i>		АР		
				підприємець-архітектор Ляшенко Н.В. ліцензія АА № 218727		

ФАСАД А-С



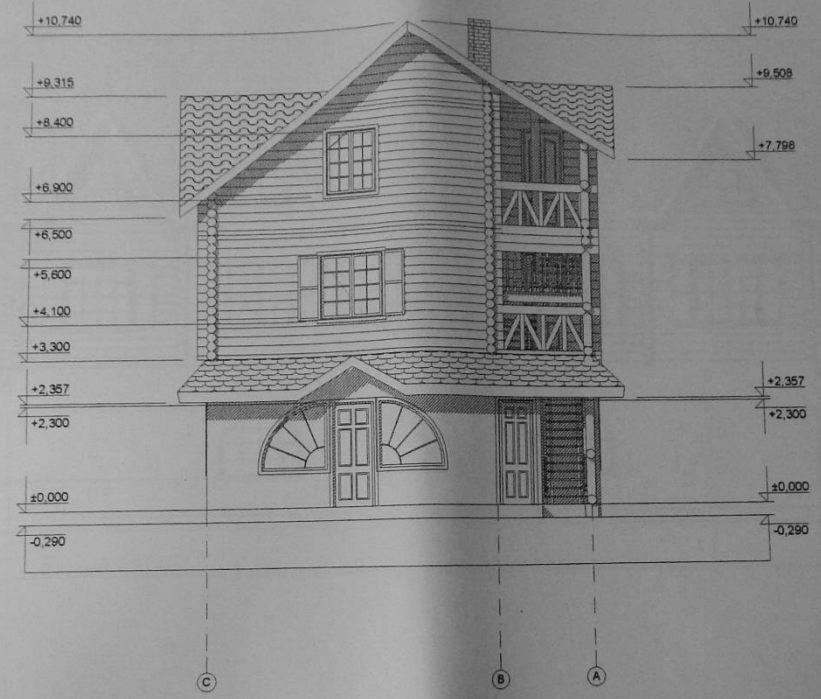
			Господарсько-побутова споруда гр. Бігарт В.А. в смт Веловець, вул. Карпатська		
Розробив	Ляшенко ОМ		стадія	аркуш	аркуше
Перевірів	Ляшенко НВ	<i>[Signature]</i>	АР		
			підприємство-архітектор Ляшенко Н.В. ліцензія АА № 218727		

ФАСАД С-А



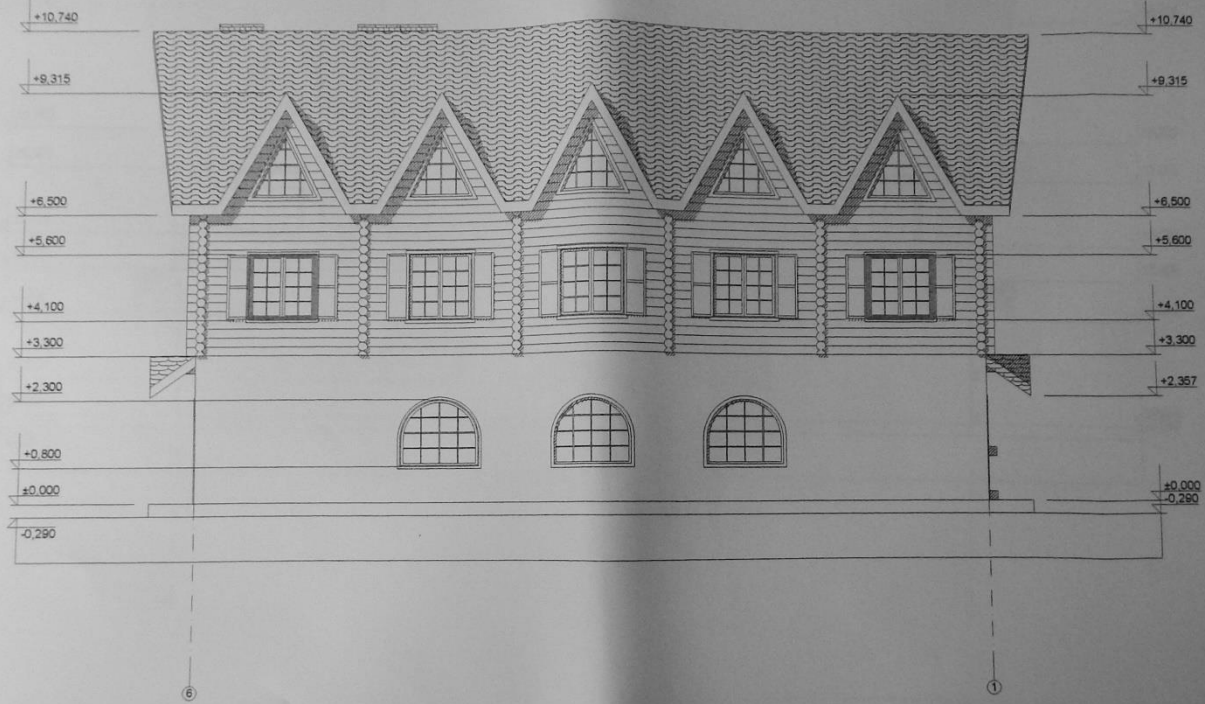
				Господарсько-лобутова споруда гр. Бігарт В.А. в смт Воловець. вул. Карпатська		
Розробив	Ляшенко ОМ	<i>[Signature]</i>	Фасад С-А.	стадія	аркуш	аркушів
Перевірів	Ляшенко НВ			АР		
				підприємець-архітектор Ляшенко Н.В. ліцензія АА № 218727		

ФАСАД С-А



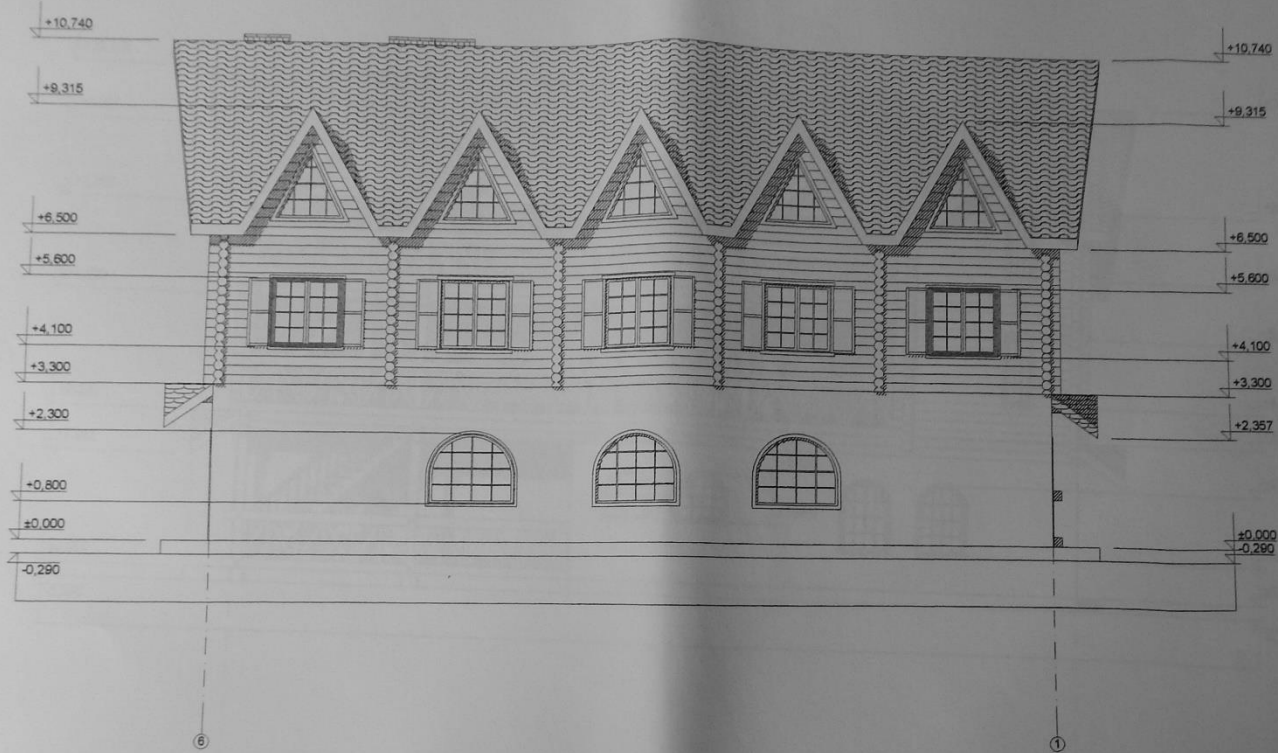
			Господарсько-побутова споруда гр. Бігач В.А. в с/т Волошки, вул. Карпатська		
Розробив	Ляшенко ОМ		Фасад С-А.	стадія	аркуш
Перевірів	Ляшенко НВ	<i>[Signature]</i>		АР	аркушів
				підприємець-архітектор	
				Ляшенко Н.В.	
				лицензія АА № 218727	

ФАСАД 6-1



						Господарсько-побутова споруда гр. Бігарт В.А. в с/мт Воловець, вул. Карпатська			
Розробив	Ляшенко ОМ					Фасад 6-1.	стадія	аркуш	аркушів
Перевірив	Ляшенко НВ						АР		
							підприємець-архітектор Ляшенко Н.В. ліцензія АА № 218727		

ФАСАД 6-1



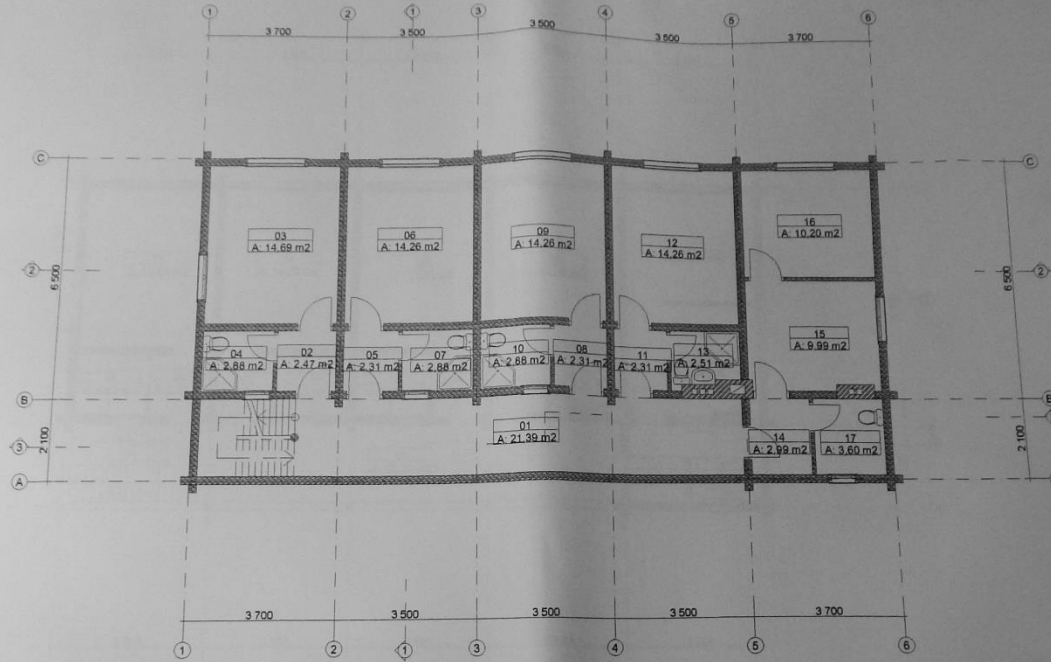
				Господарсько-побутова споруда гр. Бігарт В.А. в смт Воловець, вул. Карпатська		
Розробив	Ляшенко ОМ	<i>[Signature]</i>	Фасад 6-1.	стадія	аркуш	аркуше
Перевірів	Ляшенко НВ			АР		
				підприємець-архітектор Ляшенко Н.В. ліцензія АА № 218727		

ФАСАД 1-Б



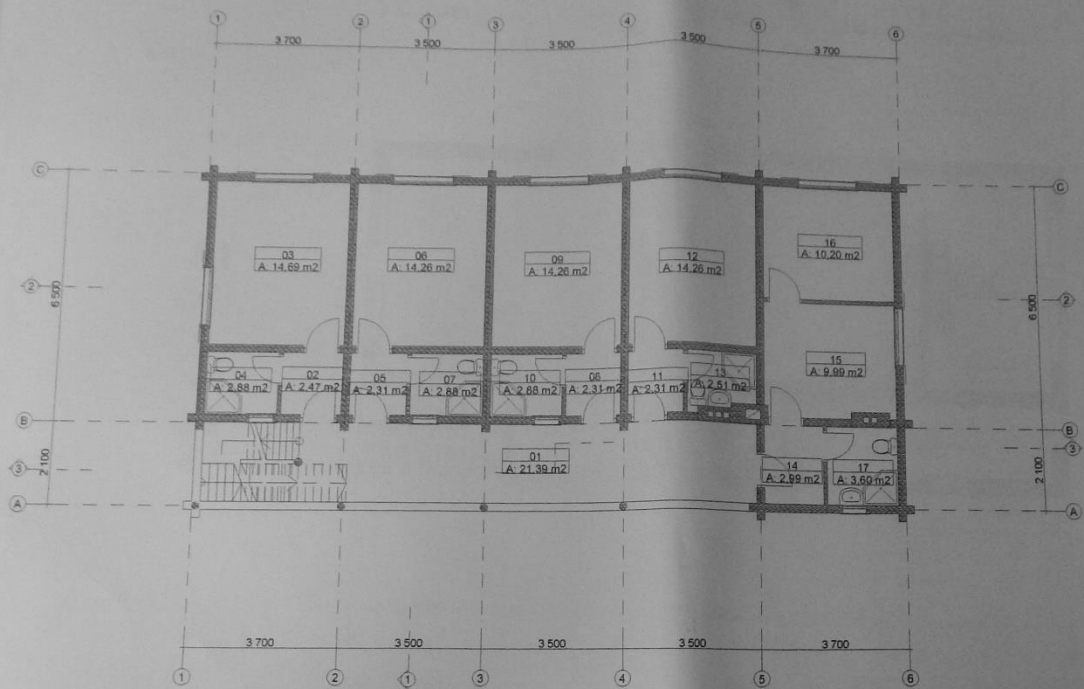
			Господарсько-побутова споруда гр. Бігарт В.А. в снт Воловець, вул. Карпатська			
Розробив	Ляшенко ОМ		Фасад 1-Б.	стадія	аркуш	аркушів
Перевірів	Ляшенко НВ			АР		
				підприємств-архітектор Ляшенко Н.В. лицензія АА № 218727		

ПЛАН НА ВІДМ. 6.100.

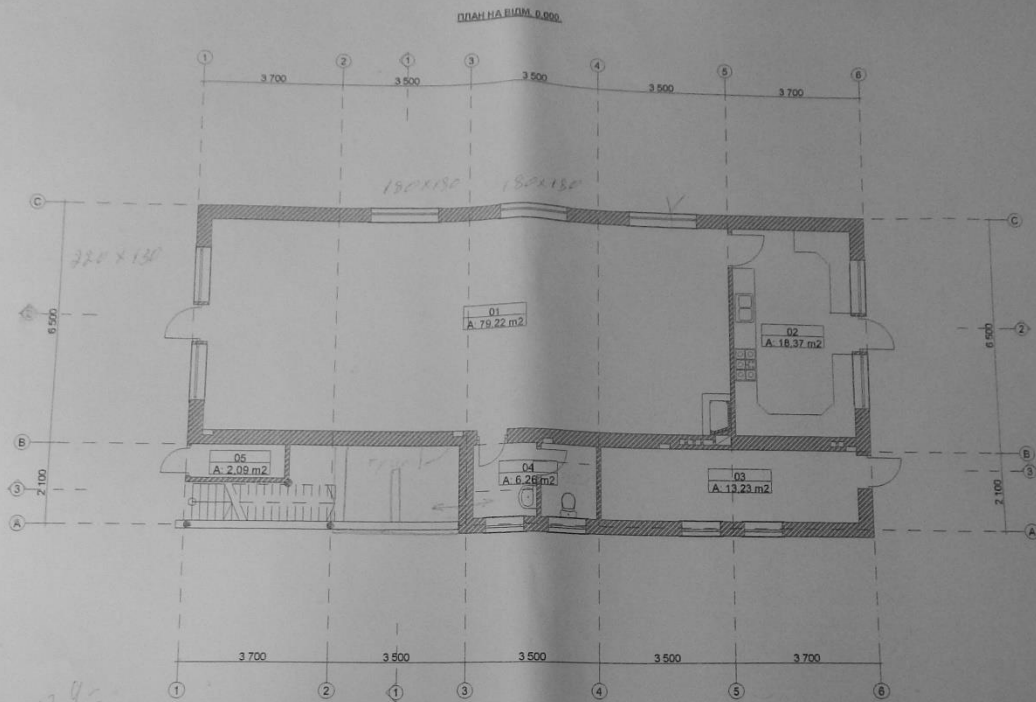


				Господарсько-побутова споруда гр. Бігарт В. А. в смт Воловець, вул. Карпатська			
Розробив	Ляшенко ОМ			План на відм. 6.100.	стадія	аркуш	аркуші
Перевірив	Ляшенко НВ				АР		
					лідиомець-архітектор Ляшенко Н.В. ліценція АА № 218727		

ПЛАН НА ВІДМ. 3.300.



				Господарсько-побутова споруда гр. Бигарь В.А. в с.мт. Воловець, вул. Карпатська	стадія	аркуш	аркуше
Розробив	Ляшенко ОМ			План на відм. 3.300.	АР		
Перевірів	Ляшенко НВ						
					підприємця-архітектор Ляшенко Н.В. ліцензія АА № 218727		



$3,6 \times 17,9 =$
 $= 1531,94$

Віска 2^{го} поверху
 $h = 140$
 $L = 130$

Віска 1^{го} поверху
 $h = 60$
 $h = 50$

154 м².

$\approx 1,4 \text{ м} \quad 145,0,83$

				Господарсько-побутова споруда гр. Бірарь В.А. в смт Воловець, вул. Карпатська			
Розробив	Ляшенко ОМ			План на відм. 0,000.	стадія	аркуш	аркушів
Перевірив	Ляшенко НВ				АР		
					підприємств-архітектор Ляшенко Н.В. ліцензія АА № 218727		